



Der Firmenneubau der piezosystem jena GmbH, mit hochpräzisen Messräumen im Untergeschoss.



Dr. Bernt Götz,
Geschäftsführer
der piezosystem
jena GmbH

Finanzierungskonzepte sind komplexe Gebilde

»
Unseren alten Standort nicht aufgeben, den Neubau zügig entwickeln und unsere Liquidität erhalten. Diese Vorgaben galt es bei der Finanzierung zu beachten. Die Sparkasse hat den perfekten Mix gefunden. Danke, Sparkasse Jena, für die beispielhafte Begleitung unseres Vorhabens.



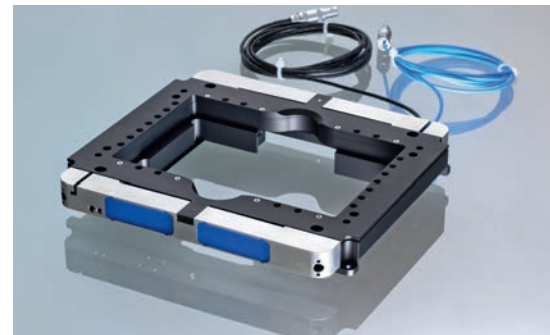
Produkte und Finanzierung in höchster Präzision

Die Sparkasse Jena hat die Finanzierung des Neubaus der piezosystem jena GmbH präzise auf deren Bedürfnisse zugeschnitten.

IM FIRMENNEUBAU der piezosystem jena GmbH erkennt man das zentrale Element des piezo-Effektes, eine Nachbildung der typischen Hysterese-Kennlinie, gut wieder. Dr. Bernt Götz, dem Geschäftsführer der Firma, war es wichtig, in unserer gleichmachenden Zeit dem Neubau ein unverwechselbares Gesicht zu geben.

Piezo-Elemente sind zunächst Antriebe, die auf den Millionstel Millimeter genau arbeiten, sie sind deshalb gefragt, um äußerst präzise Positionierungen vorzunehmen, wie zum Beispiel in der Steuerung von Laserstrahlen, bei optischen Scan-Systemen und in der Halbleitertechnik bei hochgenauen Justierungen.

Es handelt sich übrigens schon um den dritten Standort der Firma, nachdem man ein anhaltendes Wachstum



Ein typisches piezo-Element.

verzeichnen konnte. Gegründet 1991 im Technologie- und Innovationspark Jena (TIP) mit zwei Mitarbeitern, beschäftigt man heute 35 Mitarbeiter und erzielt einen Jahresumsatz von über 5 Millionen Euro. Die Exportquote liegt bei ca. 60 Prozent, Schwerpunktmärkte sind dabei Japan (seit 1994) und die USA (seit 1995).